

განმარტებითი ბარათი

საპროექტო ტერიტორია /სკ 01.13.04.019.009/ ქ. თბილისში სამტრედიოდ ქ. №3ა-ში. შენობა მრავალსართულიანი საცხოვრებელი ფუნქციის მატარებელია. და აშენებულია გასულ საუკუნეში.

შენობის პირველ სართულზე განთავსებულია საოფისე ფართები, ხოლო ზედა სართულებზე საცხოვრებელი ბინები.

საპროექტო პანდუსი ეწყობა შენობის ჩრდილოეთ მხარეს არსებულ ერთერთ საოფისე ფართისთვის რომელსაც გააჩნია დამოუკიდებელი შესასვლელი ტერასიდან რომელზეც ვხვდებით ასევე დამოუკიდებელი კიბის მეშვეობით. სწორედ ამ კიბის შემცირების მეშვეობით ხდება პანდუსის მოწყობა, რომელიც მიუყვება შენობის კედელს.

პანდუსის ნიშნულებს შორის განსხვავება შეადგენს 43 სმ-ს პანდუსის სიგრძეა 540 სმ, შესაბამისად პანდუსის დახრა 8 %-ია.

პანსუსს ორივე მხრიდან მიუყვება ფოლადის მილებისგან აწყობილი მოაჯირი, რომელსაც თავსა და ბოლოში მოწყობილი აქვს 30 სმ-იანი ნაშვერი ხელის მოსაკიდებად. სახელურის დიამეტრი არ აღემატება 5 სმ-ს.

პანდუსის ზედაპირი მყარია, არასრიალა ზედაპირით, ხოლო სუფთა სიგანე შეადგენს 90 სმ-ს, 10 გვერდითა დამცავი შემადგენლებით.

ძირითადი ნაწილი

*პანდუსის იატაკი ს ზედაპირი მდგრადია, მყარი და არასრიალა, შეესაბამება 302-ე ქვეთავს.

*ღონის ცვლილება ხდება 303 და 405 ქვეთავების შესაბამისად.

*პანდუსის ნიშნულებს შორის განსხვავება შეადგენს 43 სმ-ს პანდუსის სიგრძეა 540 სმ, შესაბამისად პანდუსის დახრა 8 %-ია. შეესაბამება 405.2 ქვეთავს.

*პანდუსის თავისუფალი სიგანე 90 სმ-ია რაც შეესაბამება 405.5 ქვეთავს

*პანდუსის გვერდითი მიმართულებით დახრა 0 სმ-ია რაც შეესაბამება 405.3 ქვეთავს.

*პანდუსის ამადლება 43 სმ-ია რაც შეესაბამება 405.6 ქვეთავს

*პანდუსის თავსა და ბოლოში არსებობს ბაქანი რაც შეესაბამება 405.7 ქვეთავს

*სახელურები მოწყობილია პანდუსის ორივე მხარეს 505.2 ქვეთავის შესაბამისად.

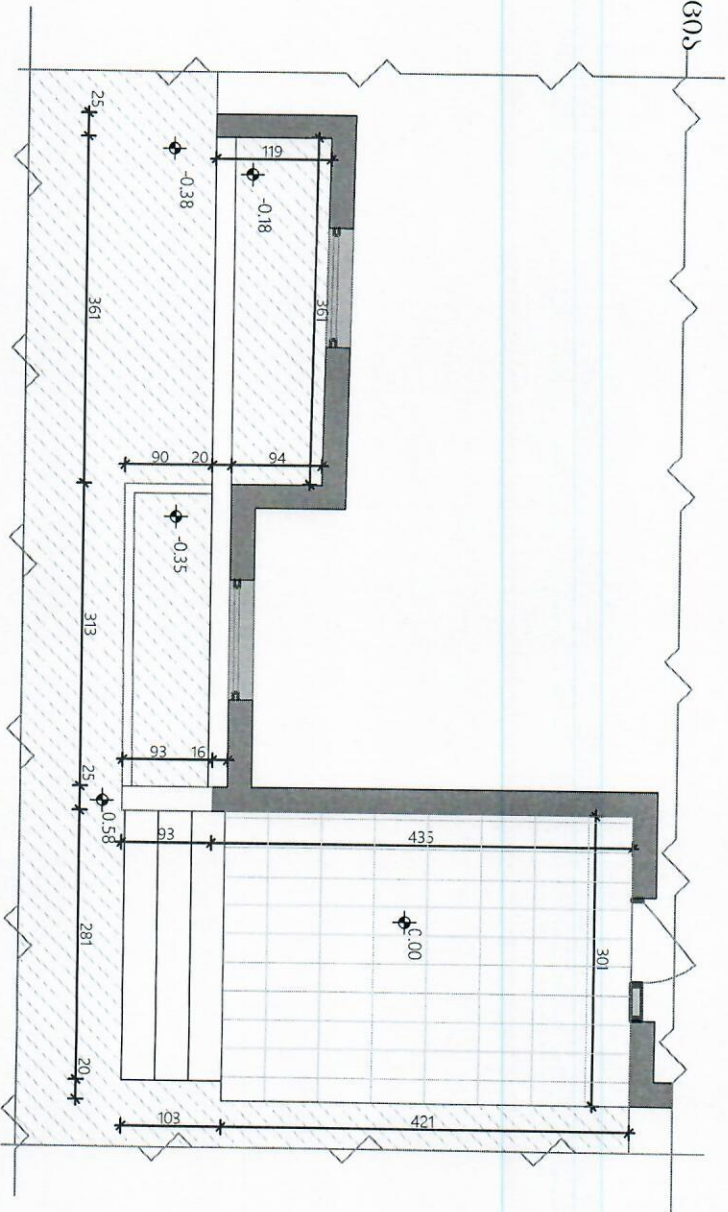
*სახელური უწყვეტია და შეესაბამება 505.3 ქვეთავს

*სახელურის ისმაღლეა 90 სმ შეესაბამება 505.4 ქვეთავს

*გაგრძელებები მოწყობილია სახელურების თავსა და ბოლოში 30 სმ-ით და შეესაბამება 505.10.1 ქვეთავს

* კიდეები დაცულია ლითონის მილით, რომელშიც არ ეტევა 100-მმ-იანი დიამეტრის სფერო და შეესაბამება 405.9.2.2 ქვეთავს.

პროექტი
პროექტი
პროექტი



პროექტი

პროექტი

პროექტი

პროექტი

პროექტი

პროექტი

პროექტი

პროექტი

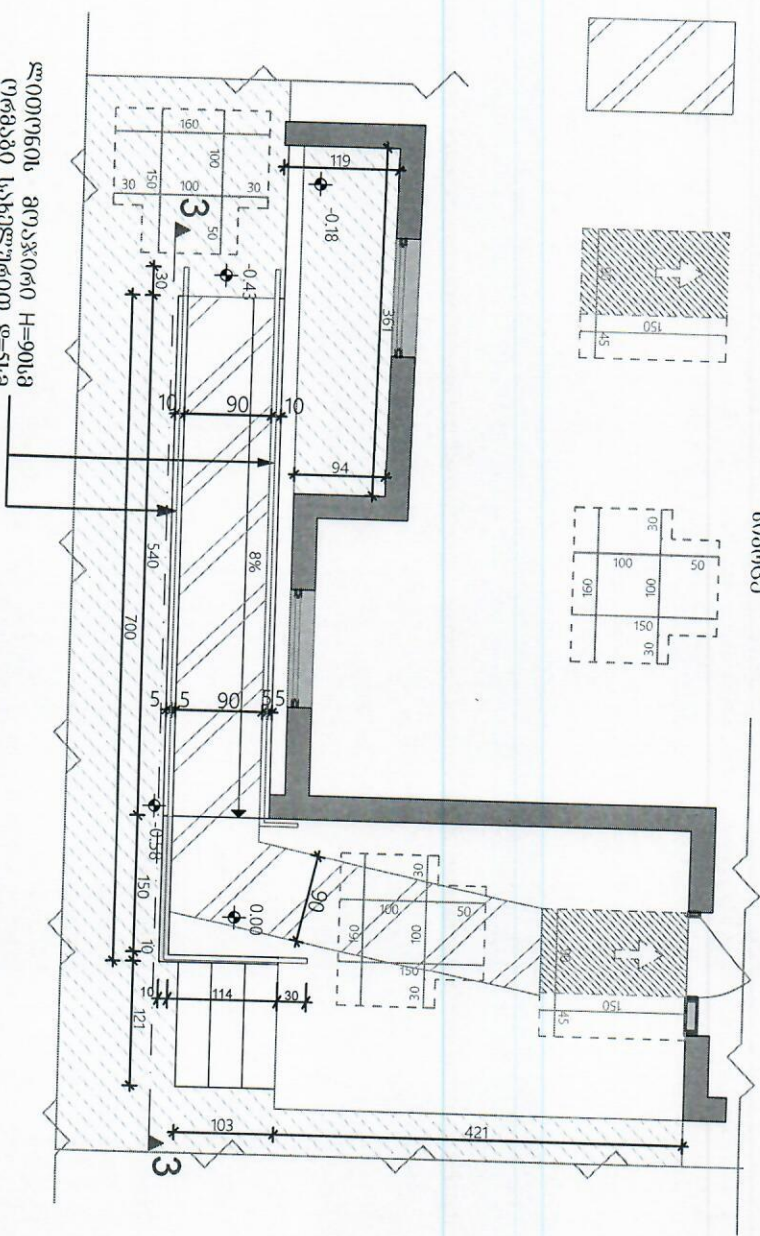
პროექტი

პროექტი

პროექტი

პროექტი

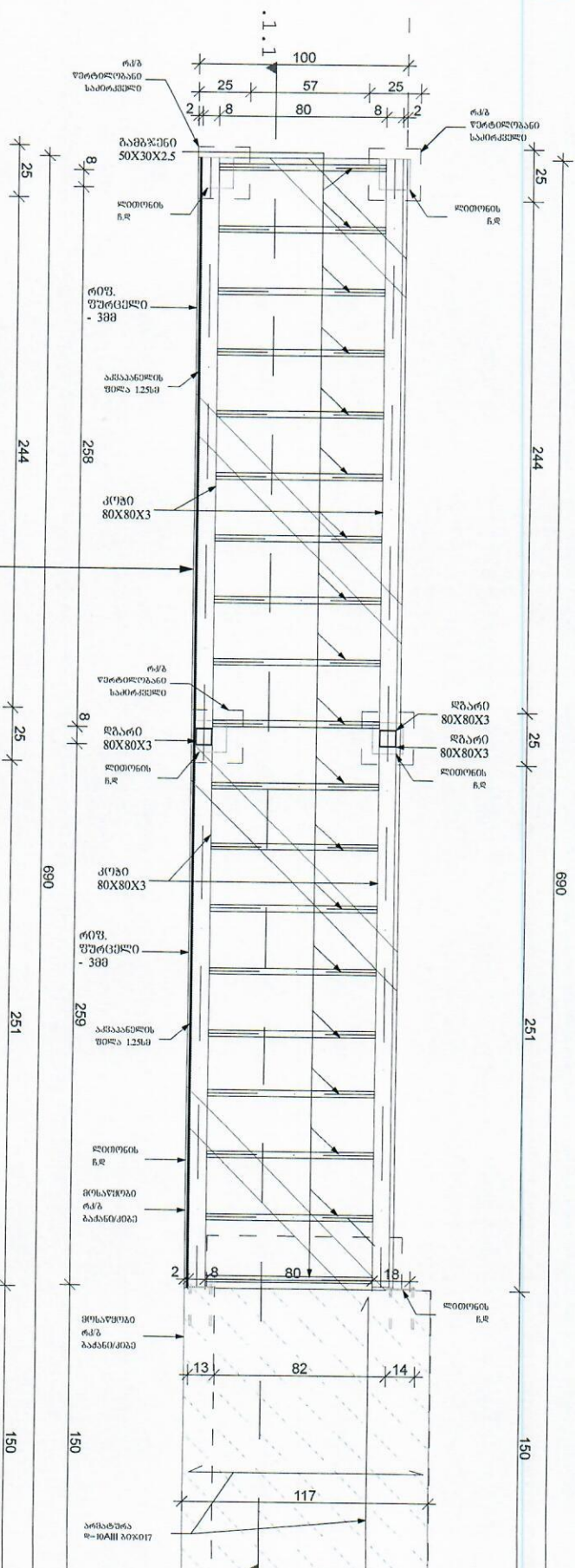
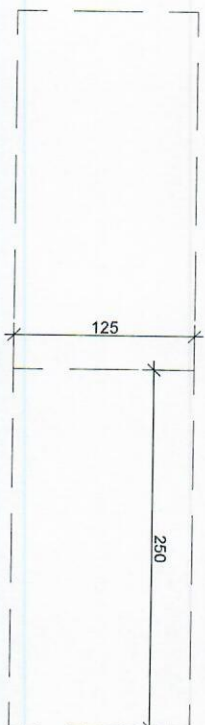
—100 მმ-იანი ღრმის ტიპის სვეტები

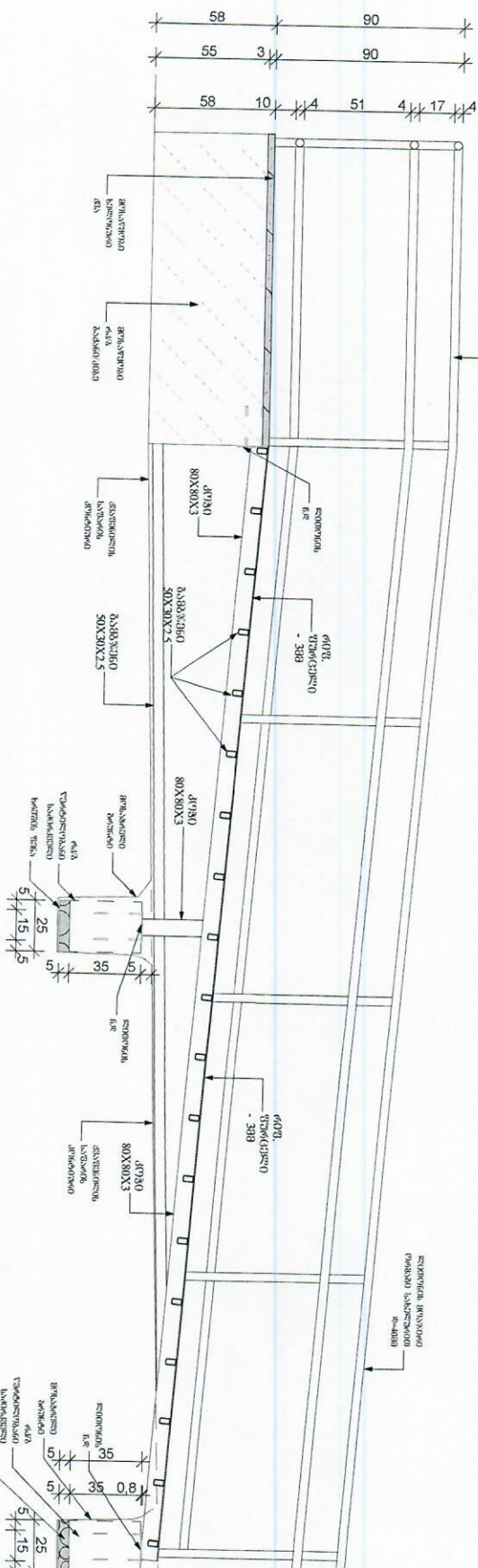


2009 წ. ნაგვევითი საკანდაბეტრო პოლ: 01.13.04.019.009
 36563,1529200 ლარი/სტანდარტის ფორმები: 8820424451
 2009 წ. ნაგვევითი ფარე/ფარე: 3640 კგ.მ.
 1856072920000 ლარი/სტანდარტის ფორმები: 8820424451
 2009 წ. ნაგვევითი ფარე/ფარე: 3640 კგ.მ.
 1856072920000 ლარი/სტანდარტის ფორმები: 8820424451



ფიქციური პირობები

[illegible]



საქონლის მფლობელები					
№	მფლობელების სახელი	პირი	გვარი	დაბად.	წილი
1	ქიქოძე	80X80X3	მ.	მამია	12
2	მამიაძე	80X80X3	მ.	მამია	15
3	მამიაძე	50X30X3	მ.	მამია	24
4	მამია	150X150X8 (საქონლის)	მ.	მამია	6
5	მამიაძე	მამიაძე	მამია	82	6.25
6	მამიაძე	მამიაძე	მამია	15	
7	მამიაძე	მამიაძე	მამია	16	
8	მამიაძე	მამიაძე	მამია	0.1	
9	მამიაძე	მამიაძე	მამია	3	
10	მამიაძე	მამიაძე	მამია	150	
11	მამიაძე	მამიაძე	მამია	15.5	
12	მამიაძე	მამიაძე	მამია	40	
13	მამიაძე	მამიაძე	მამია	59	
14	მამიაძე	მამიაძე	მამია	6.0	

[illegible]